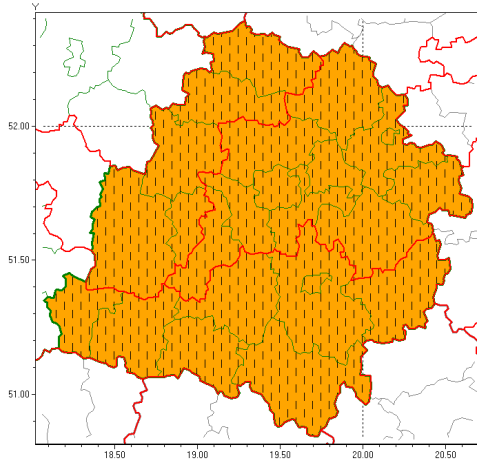
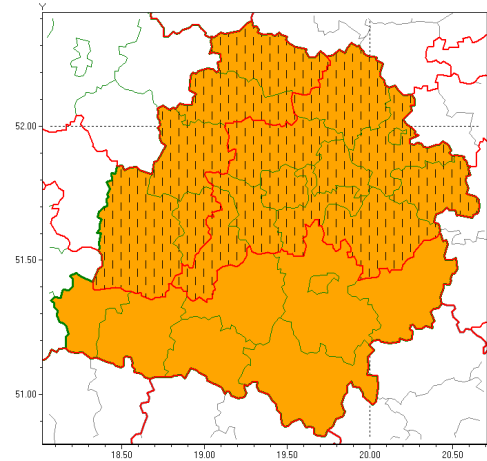


Zasięg ostrzeżeń w województwie

Upał
2019-07-29 18:05



Burze z gradem
2019-07-29 18:05



WOJEWÓDZTWO ŁÓDZKIE
OSTRZEŻENIA METEOROLOGICZNE ZBIORCZO NR 92
WYKAZ OBYWÓW ZUJACYCH OSTRZEŻENIE
o godz. 18:05 dnia 29.07.2019

Zjawisko/Stopień zagrożenia	Burze z gradem/2 ZMIANA
Obszar (w nawiasie numer ostrzeżenia dla powiatu)	powiaty: kutnowski(50), łęczycki(49), poddębicki(47), sieradzki(45), zduńskowolski(47)
Ważność	od godz. 18:05 dnia 29.07.2019 do godz. 23:00 dnia 29.07.2019
Prawdopodobieństwo	85%
Przebieg	Prognozuje się wystąpienie burz z opadami deszczu od 25 mm do 40 mm, lokalnie do 60 mm oraz porywami wiatru do 90 km/h. Miejscami grad.
SMS	IMGW-PIB OSTRZEŻEGA: BURZE Z GRADEM/2 łódzkie (5 powiatów) od 18:05/29.07 do 23:00/29.07.2019 deszcz 60 mm, porywy 90 km/h. Dotyczy powiatów: kutnowski, łęczycki, poddębicki, sieradzki i zduńskowolski.
RSO	Woj. łódzkie (5 powiatów), IMGW-PIB wydał ostrzeżenie drugiego stopnia o burzach z gradem
Uwagi	Podniesienie stopnia ostrzeżenia.
Zjawisko/Stopień zagrożenia	Burze z gradem/2
Obszar (w nawiasie numer ostrzeżenia dla powiatu)	powiaty: bełchatowski(53), opoczyński(58), pajęczański(51), piotrkowski(57), Piotrków Trybunalski(57), radomszczański(54), wieluński(46), wierszowski(43)
Ważność	od godz. 15:00 dnia 29.07.2019 do godz. 24:00 dnia 29.07.2019
Prawdopodobieństwo	90%

Przebieg	Prognozuje się wystąpienie burz z opadami deszczu od 30 mm do 40 mm, lokalnie do 50 mm oraz porywami wiatru do 95 km/h. Miejscami grad.
SMS	IMGW-PIB OSTRZEGA: BURZE Z GRADEM/2 łódzkie (8 powiatów) od 15:00/29.07 do 24:00/29.07.2019 deszcz 50 mm, porywy 95 km/h. Dotyczy powiatów: bełchatowski, opoczyński, pajczowski, piotrkowski, Piotrków Trybunalski, radomszczański, wieluński i wieruszowski.
RSO	Woj. łódzkie (8 powiatów), IMGW-PIB wydał ostrzeżenie drugiego stopnia o burzach z gradem
Uwagi	Brak.
Zjawisko/Stopień zagrożenia	Upał/2 ZMIANA
Obszar (w nawiasie numer ostrzeżenia dla powiatu)	powiaty: bełchatowski(51), brzeziński(58), kutnowski(48), łaski(47), łęczycki(47), łowicki(51), łódzki wschodni(57), Łódź (56), opoczyński(56), pabianicki(53), pajczowski(49), piotrkowski(55), Piotrków Trybunalski(55), poddębicki(45), radomszczański(52), rawski(56), sieradzki(43), Skierniewice(56), skierniewicki(56), tomaszowski(57), wieluński(44), wieruszowski(41), zduńskowolski(45), zgierski(53)
Ważność	od godz. 09:54 dnia 29.07.2019 do godz. 20:00 dnia 30.07.2019
Prawdopodobieństwo	90%
Przebieg	Nadal prognozuje się upał. Temperatura maksymalna w dzień od 30°C do 32°C. Temperatura minimalna w nocy od 18°C do 20°C.
SMS	IMGW-PIB OSTRZEGA: UPAŁ/2 łódzkie (wszystkie powiaty) od 09:54/29.07 do 20:00/30.07.2019 temp. maks. 30-32 st.C, temp min. 18-20 st.C. Dotyczy powiatów: wszystkie powiaty.
RSO	Woj. łódzkie (wszystkie powiaty), IMGW-PIB wydał ostrzeżenie drugiego stopnia o upałach
Uwagi	Wydłużenie terminu ważności ostrzeżenia.
Zjawisko/Stopień zagrożenia	Burze z gradem/2 ZMIANA
Obszar (w nawiasie numer ostrzeżenia dla powiatu)	powiaty: brzeziński(60), łaski(49), łowicki(53), łódzki wschodni(59), Łódź (58), pabianicki(55), rawski(58), Skierniewice(58), skierniewicki(58), tomaszowski(59), zgierski(55)
Ważność	od godz. 16:45 dnia 29.07.2019 do godz. 24:00 dnia 29.07.2019
Prawdopodobieństwo	85%
Przebieg	Prognozuje się wystąpienie burz z opadami deszczu od 25 mm do 40 mm, lokalnie do 60 mm oraz porywami wiatru do 90 km/h. Miejscami grad.
SMS	IMGW-PIB OSTRZEGA: BURZE Z GRADEM/2 łódzkie (11 powiatów) od 16:45/29.07 do 24:00/29.07.2019 deszcz 60 mm, porywy 90 km/h. Dotyczy powiatów: brzeziński, łaski, łowicki, łódzki wschodni, Łódź, pabianicki, rawski, Skierniewice, skierniewicki, tomaszowski i zgierski.
RSO	Woj. łódzkie (11 powiatów), IMGW-PIB wydał ostrzeżenie drugiego stopnia o burzach z gradem
Uwagi	Podniesienie stopnia ostrzeżenia.



Instytut Meteorologii i Gospodarki Wodnej - Państwowy Instytut Badawczy

Biuro Prognoz Meteorologicznych w Poznaniu

60-594 Poznań ul. Dąbrowskiego 174 /176

tel: 61 8495150

email: meteo.poznan@imgw.pl

www: [www: www.imgw.pl](http://www.imgw.pl)

Dyurny synoptyk IMGW-PIB	Przemysław Szrama
<p>Opracowanie niniejsze i jego format, jako przedmiot prawa autorskiego podlega ochronie prawnej, zgodnie z przepisami ustawy z dnia 4 lutego 1994r o prawie autorskim i prawach pokrewnych (dz. U. z 2006 r. Nr 90, poz. 631 z późn. zm.).</p> <p>Wszelkie dalsze udostępnianie, rozpowszechnianie (przedruk, kopiowanie, wiadomości sms) jest dozwolone wyłącznie w formie dosłownej z bezwzględnym wskazaniem źródła informacji tj. IMGW-PIB.</p>	